

ОПРОСНЫЙ ЛИСТ НА МОСТИК ПЕРЕХОДНОЙ (МП-А)

Данные Заказчика

Название компании		
Адрес компании		
Контактное лицо		
Тел.:	Факс:	Эл. почта:

Характеристика региона и места установки оборудования

Наименование региона и места поставки оборудования	
Температура:	
- абсолютный минимум, °С	
- абсолютный максимум, °С	
Материал МП, МПП	Нужное отметить
Ст3	
09Г2С	
Коррозионностойкая сталь	

Кол-во ступеней и рабочая зона мостика:

Обозначение	Кол-во ступеней	Рабочая зона	Требуемое количество мостиков
МП-2А	2	900/990**	
МП-3А	3	1300/1390**	
МП-4А	4	1700/1790**	
МП-5А	5	2100/2190**	
МП-6А	6	2500/2590**	

Ширина ступеней мостика:

Ширина	Нужное отметить
700 мм	
820 мм	
Другое (указать)	

** Рабочая зона с боковым механизмом продольного перемещения (МПП).

Ширина прохода: 700 мм.

Наличие механизма продольного перемещения мостика вдоль эстакады (рис.3, 4):

Модификация МПП мостика	Диапазон перемещения вдоль эстакады, м				Отметка заказчика
	3		4		
МПП боковой МПП-Б (рис.1)					
МПП верхний МПП-В (рис.2)					

www.gns-group.ru

Комплектация датчиками:

Наименование	Отметка заказчика
Датчик рабочего положения	
Датчик гаражного положения	

Элементы оборудования эстакады для одного мостика с механизмом продольного перемещения:

Наименование оборудования	Кол-во	Отметка заказчика
Ограждение поворотное		

Наличие кольца безопасности мостика (рисунок 2):

Основные параметры и размеры ограждений дополнительных ОД

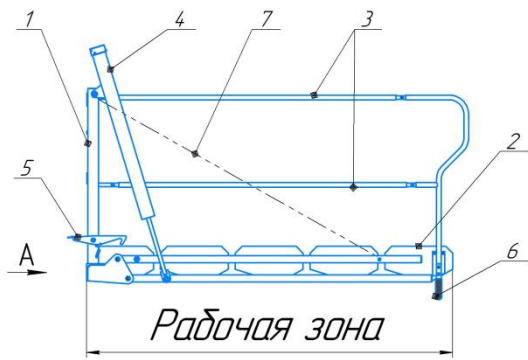
Наименование показателя	Значение показателя		
	Обозначение ограждения дополнительного		
	ОД-АхВ		
Наружный диаметр алюминиевой трубы и толщина стенки, мм	32x2		
Габаритные размеры, мм	Отметка заказчика		
Длина, А	1650		1500
Ширина, В	2350		1500
Высота, Н	600		400

Защитное покрытие

Вид покрытия	Отметка заказчика
Антикоррозионное химически стойкое лакокрасочное покрытие (грунт + эмаль)	
Горячее цинкование (ступени МП)	
Горячее цинкование	

Дополнительные сведения:

- отбортовка ступеней МП (высотой 100 мм) и ограждений эстакады, предотвращающие соскальзывание ноги;
- МПП должен быть оснащён бронзовыми роликами, которые обеспечивают выполнение требований искробезопасности и долговечную работу последнего без замены в течение всего срока службы.
- неподвижная первая ступень мостика, обеспечивающая жесткость и надежность конструкции;
- возможность опускаться в отрицательный угол до 35^0 (для нестандартных ж/д цистерн).



- 1) Неподвижная ступень
- 2) Подвижные ступени
- 3) Ограждения
- 4) Амортизатор
- 5) Крючек фиксации в гаражном положении
- 6) Опора (обрезиненная)
- 7) Цепи для приведения устройства в гаражное положение

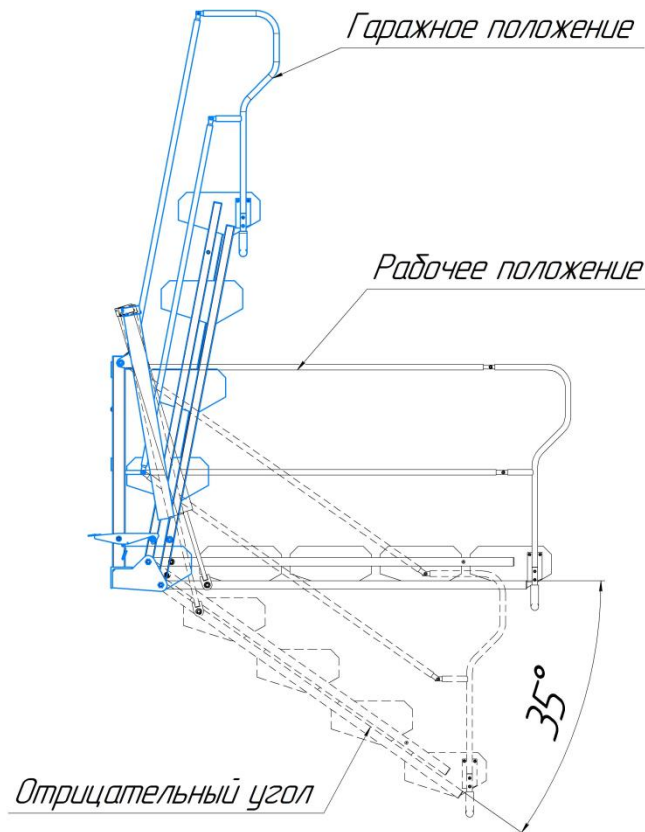
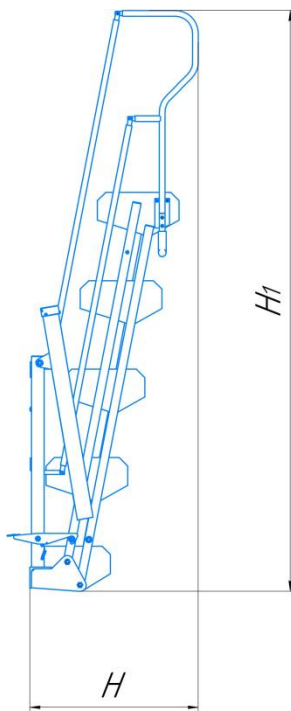
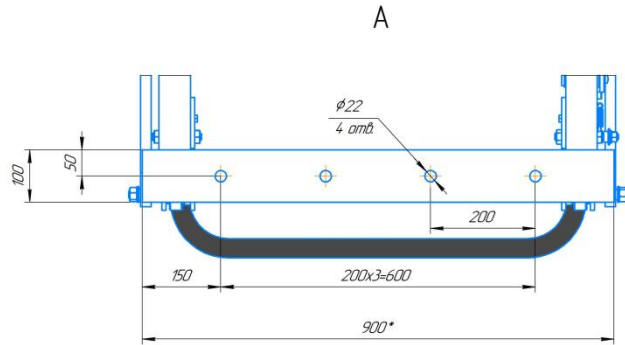
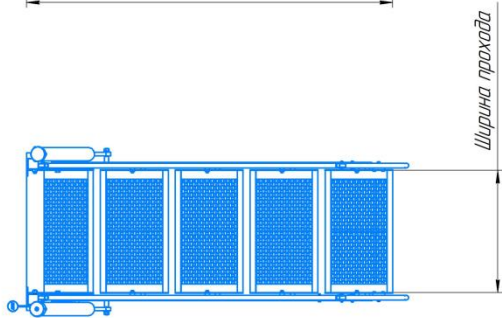


Рисунок 1. Мостик переходной МП

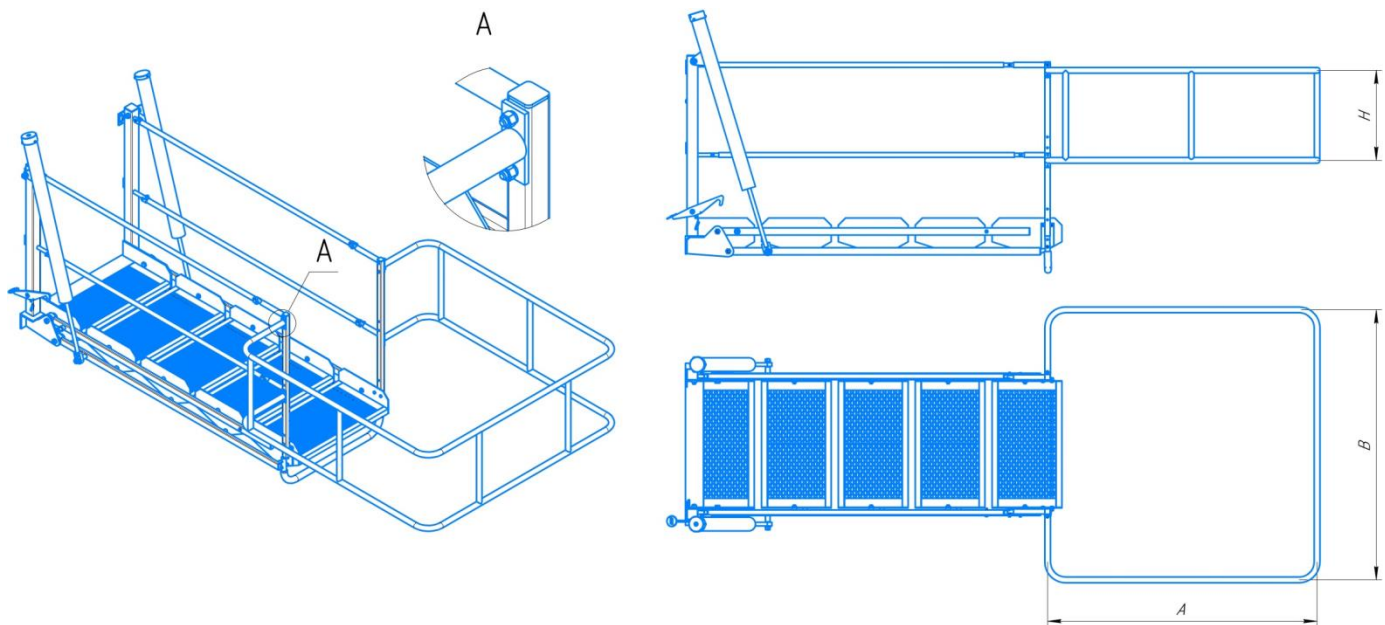


Рисунок 2. Мостик переходной МП с ограждением дополнительным ОД.

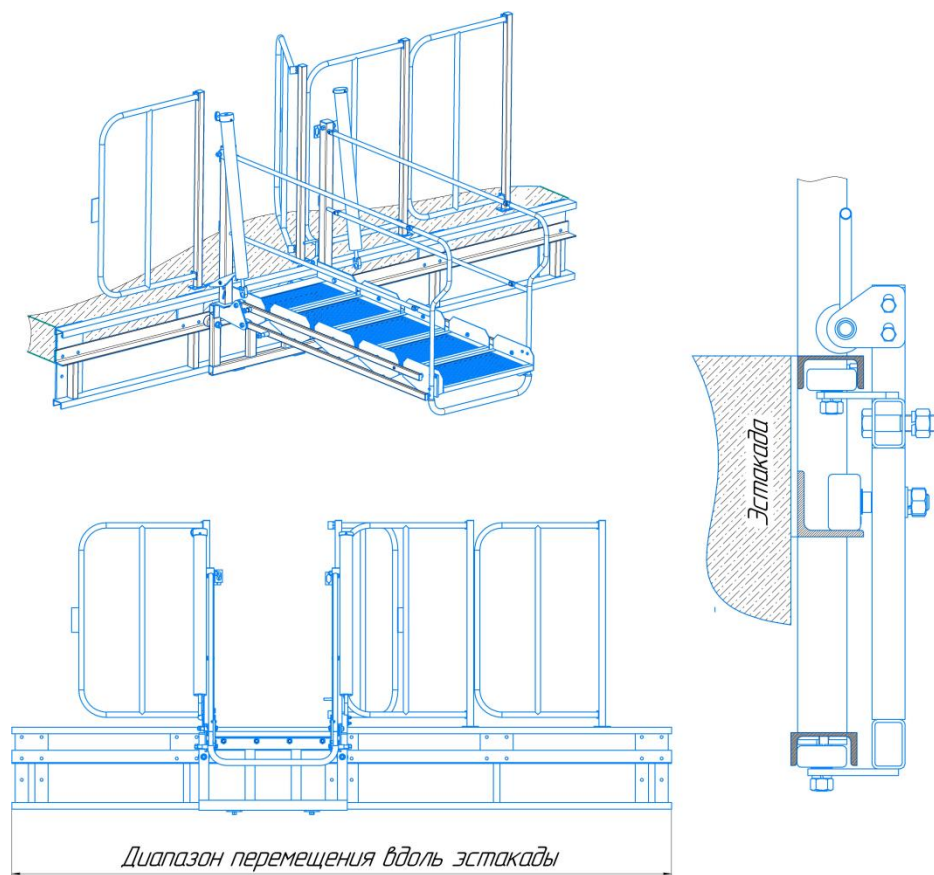


Рисунок 3. Мостик переходной МП с механизмом перемещения боковым МПП-Б и ограждениями поворотными.

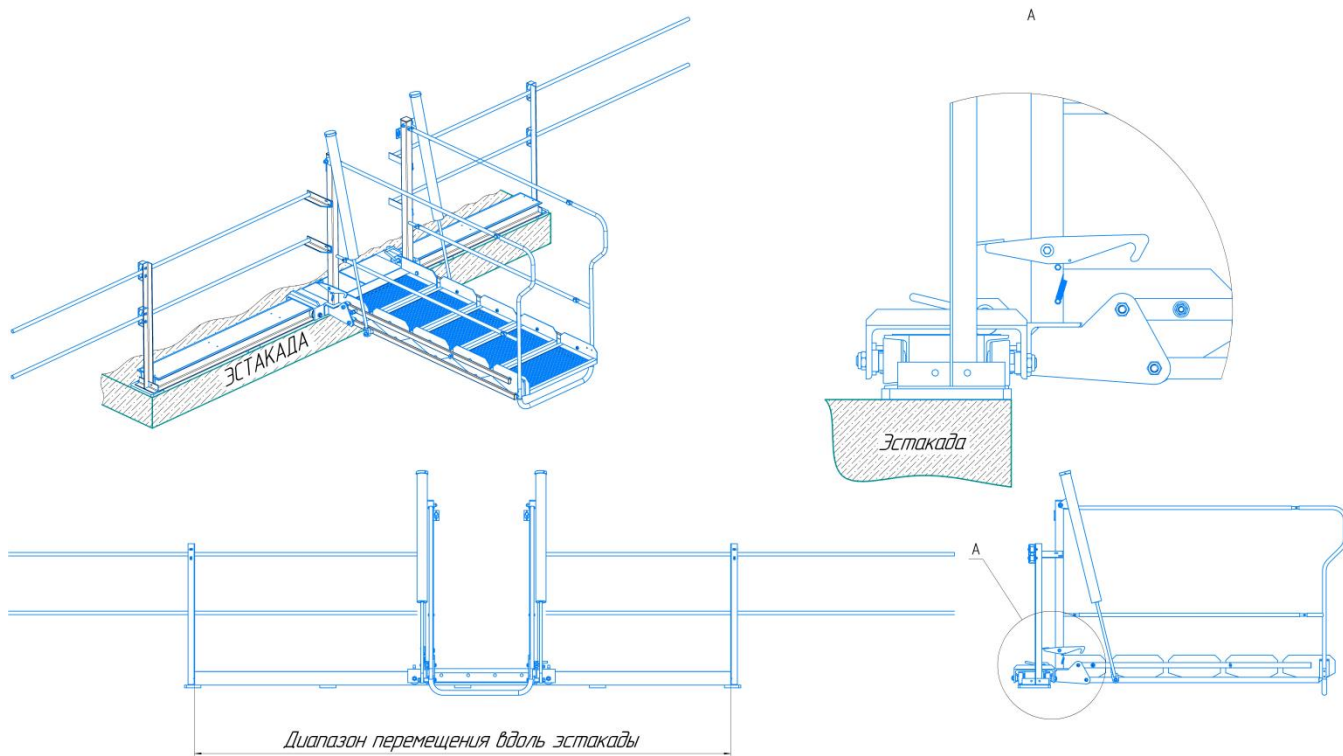


Рисунок 4. Мостик переходной МП с механизмом перемещения боковым МПП-В и ограждениями подвижными.

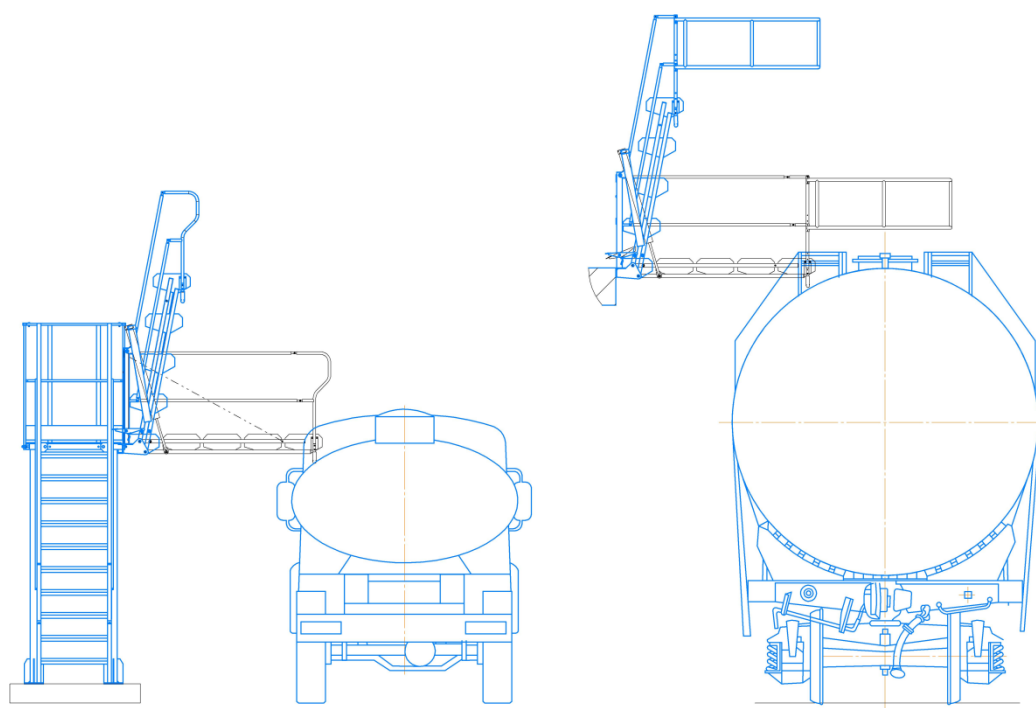
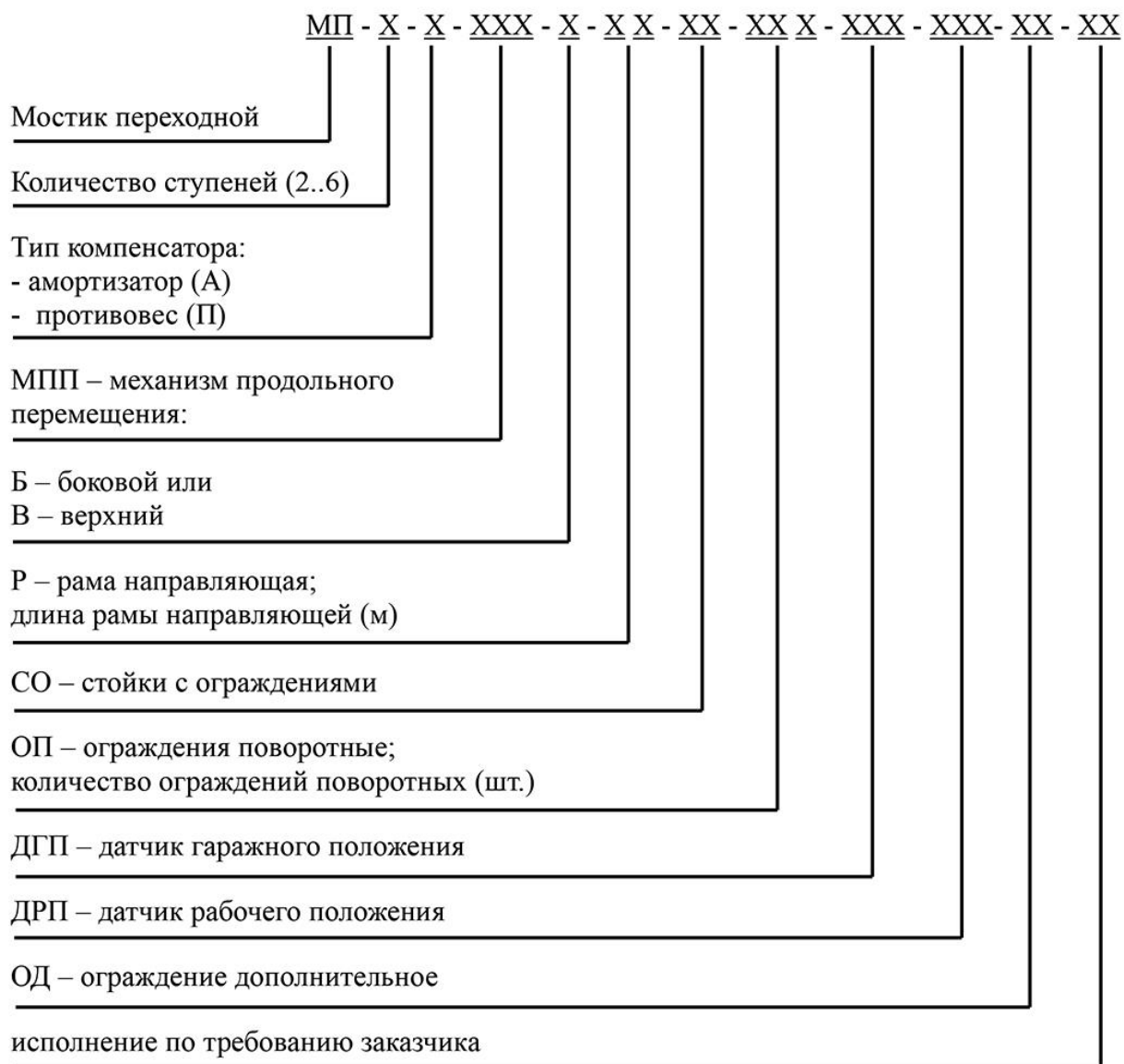


Рисунок 5. Расположение мостика переходного МП

Условное обозначение устройства при заказе:



для записи обозначения заказа

Услуги

Шеф-монтаж	Да/ Нет	
Пуско – наладка	Да/ Нет	

Транспортировка:

Самовывоз	Деловые линии	ЖелДорЭкспедиция	Автотранспорт поставщика

СОГЛАСОВАНО:

Заказчик _____
Подпись, Ф.И.О.

Поставщик _____
Подпись, Ф.И.О.